

УТВЕРЖДАЮ:



Директор МКУ «Нижегородлес»

В.В. Кукушкин

2024 г.

Акт
лесопатологического обследования № 12

лесных насаждений, закрепленных за муниципальным казенным учреждением «Нижегородское городское лесничество» (МКУ «Нижегородлес»)

Нижегородская область
(субъект Российской Федерации)

Способ лесопатологического обследования: 1. Визуальный

2. Инструментальный

Место проведения

Участковое лесничество	Урочище (дача)	Квартал	Выдел	Площадь выдела, га	Лесопатологический выдел	Площадь лесопатологического выдела, га
Зеленый город	-	16	1	7,5	1	5,0
Зеленый город	-	16	3	2,1		
Зеленый город	-	16	4	1,3	1	0,3
Зеленый город	-	16	5	3,5	1	2,7
Зеленый город	-	16	10	3,4	1	2,1
Зеленый город	-	16	11	4,6	1	1,3

Лесопатологическое обследование проведено на общей площади 22,4 (13,5) га.

Кадастровый номер участка: _____
(для предоставленных в постоянное (бессрочное) пользование, аренду)

Документ о праве пользования: _____

(тип документа о праве пользования, дата, номер, вид разрешенного использования лесов)

2. Инструментальное (детальное) обследование лесных насаждений.

2.1. Лесничество МКУ «Нижегородлес» Участковое лесничество Зеленый город
Урочище (дача) - Квартал 16 Выдел 1 Лесопатологический выдел 1

Наличие ограничений или особенностей участка, влияющих на назначение СОМ:

ООПТ памятник природы регионального значения «Зеленый город», городские леса
(отметка о наличии ООПТ, ОЗУ, водоохранной зоны, радиоактивного загрязнения лесов, угрозы возникновения очагов вредных организмов или пожарной опасности в лесах)

2.2. Фактическая таксационная характеристика лесного насаждения соответствует (не соответствует) (нужное подчеркнуть) таксационному описанию. Причины несоответствия:
давность лесоустройства

Ведомость насаждений с выявленными несоответствиями таксационным описаниям приведена в приложении 1 к Акту.

2.3. Состояние насаждений:

с нарушенной устойчивостью (средневзвешенная категория состояния $\geq 1,51 - \leq 4,50$)

с утраченной устойчивостью (средневзвешенная категория состояния $\geq 4,51$)

устойчивое (средневзвешенная категория состояния $\leq 1,50$)

V

2.4. Причины ослабления, повреждения, средневзвешенная категория состояния насаждения:
Ветровал прошлых лет (821), Бурелом прошлых лет (822), Межвидовая конкуренция (610), Трутовик ложный осиновый (358), короед-типограф (343). СКС 2.51

2.4.1. Заселено (отработано) стволовыми вредителями:

Вид вредителя	Порода	Встречаемость заселённых деревьев, % от запаса породы	Встречаемость отработанных деревьев, % от запаса породы	Степень заселения лесного насаждения (слабая, средняя, сильная)
Короед-типограф	Е	-	2	-

2.4.2. Повреждено огнём:

Вид пожара	Порода	Состояние корневых лап		Состояние корневой шейки		Высушивание луба		Обугленность древесины более 1/3 высоты ствола	
		процент поврежденных огнём корней	процент деревьев с данным повреждением	Обугленность древесины корневой шейки по окружности (1/4; 2/4; 3/4; более 3/4)	процент деревьев с данным повреждением	по окружности (1/4; 2/4; 3/4; более 3/4)	процент деревьев с данным повреждением	по окружности ствола (менее 1/2; более 1/2)	процент деревьев с данным повреждением
-	-	-	-	-	-	-	-	-	-

2.4.3. Поражено болезнями:

Болезнь / возбудитель	Порода	Встречаемость, % от запаса насаждения	Степень поражения лесного насаждения (слабая, средняя, сильная)
Трутовик ложный осиновый	Ос	0,4	Слабая

2.5. Выборке подлежит 23,5 % деревьев,

в том числе:

Без признаков ослабления _____ % (причины назначения) _____ ;
 ослабленных _____ % (причины назначения) _____ ;
 сильно ослабленных _____ % (причины назначения) _____ ;
 усыхающих _____ % (причины назначения) _____ ;
 свежего сухостоя 0,2 %;
 свежего ветровала _____ %;
 свежего бурелома _____ %;
 старого сухостоя 1,2 %;
 старого ветровала 11,7 %;
 старого бурелома 10,4 %;

2.6. Полнота лесного насаждения после уборки деревьев, подлежащих рубке, составит 0,7

Критическая полнота для данной категории лесных насаждений и преобладающей породы составляет 0,3

ЗАКЛЮЧЕНИЕ к инструментальному обследованию участка.

С целью предотвращения негативных процессов или снижения ущерба от их воздействия назначено:

Участковое лесничество	Урочище (дача)	Квартал	Выдел	Площадь выдела, га	Лесопатологический выдел	Площадь лесопатологического выдела, га	Вид мероприятия	Площадь мероприятия, га	Порода	Доля выбираемой древесины по запасу, %	Рекомендуемые сроки проведения
1	2	3	4	5	6	7	8	9	10	11	12
Зеленый город	-	16	1	7,5	1	5,0	УНД	5,0	Д, Ос, Лп, С, Б, Е	23,5	до мая 2025

Ведомость временной пробной площади и абрис участка прилагаются (приложение 2 и 3 к Акту).

РЕКОМЕНДАЦИИ:

(проведение мероприятий, не относящихся к мероприятиям по предупреждению распространения вредных организмов)

Дата проведения ЛПО 02.05.2024.

Дата составления документа 06.05.2024.

Исполнитель работ по проведению лесопатологического обследования:

Ф.И.О. Корепанов А.Д. Организация МКУ «Нижегородлес»

Должность Начальник отдела ОЗВЛ Подпись  Телефон 8 (831) 228-01-68



2. Инструментальное (детальное) обследование лесных насаждений.

2.1. Лесничество МКУ «Нижегородлес» Участковое лесничество Зеленый город
Урочище (дача) - Квартал 16 Выдел 3 Лесопатологический выдел -

Наличие ограничений или особенностей участка, влияющих на назначение СОМ:

ООПТ памятник природы регионального значения «Зеленый город», городские леса
(отметка о наличии ООПТ, ОЗУ, водоохранной зоны, радиоактивного загрязнения лесов, угрозы возникновения очагов вредных организмов или пожарной опасности в лесах)

2.2. Фактическая таксационная характеристика лесного насаждения соответствует (не соответствует) (нужное подчеркнуть) таксационному описанию. Причины несоответствия:
давность лесоустройства

Ведомость насаждений с выявленными несоответствиями таксационным описаниям приведена в приложении 1 к Акту.

2.3. Состояние насаждений:

с нарушенной устойчивостью (средневзвешенная категория состояния $\geq 1,51 - \leq 4,50$)

с утраченной устойчивостью (средневзвешенная категория состояния $\geq 4,51$)

устойчивое (средневзвешенная категория состояния $\leq 1,50$)

V

2.4. Причины ослабления, повреждения, средневзвешенная категория состояния насаждения:
Бурелом прошлых лет (822), Межвидовая конкуренция (610). СКС 2,53

2.4.1. Заселено (отработано) стволовыми вредителями:

Вид вредителя	Порода	Встречаемость заселённых деревьев, % от запаса породы	Встречаемость отработанных деревьев, % от запаса породы	Степень заселения лесного насаждения (слабая, средняя, сильная)

2.4.2. Повреждено огнём:

Вид пожара	Порода	Состояние корневых лап		Состояние корневой шейки		Высушивание луба		Обугленность древесины более 1/3 высоты ствола	
		процент поврежденных огнём корней	процент деревьев с данным повреждением	Обугленность древесины корневой шейки по окружности (1/4; 2/4; 3/4; более 3/4)	процент деревьев с данным повреждением	по окружности (1/4; 2/4; 3/4; более 3/4)	процент деревьев с данным повреждением	по окружности ствола (менее 1/2; более 1/2)	процент деревьев с данным повреждением
-	-	-	-	-	-	-	-	-	-

2.4.3. Поражено болезнями:

Болезнь / возбудитель	Порода	Встречаемость, % от запаса насаждения	Степень поражения лесного насаждения (слабая, средняя, сильная)

2.5. Выборке подлежит в том числе:

Без признаков ослабления	<u>17,0</u> %	деревьев,	
ослабленных	_____ %	(причины назначения)	_____ ;
сильно ослабленных	_____ %	(причины назначения)	_____ ;
усыхающих	_____ %	(причины назначения)	_____ ;
свежего сухостоя	_____ %;		
свежего ветровала	_____ %;		
свежего бурелома	_____ %;		
старого сухостоя	<u>0,3</u> %;		
старого ветровала	_____ %;		
старого бурелома	<u>16,7</u> %;		

2.6. Полнота лесного насаждения после уборки деревьев, подлежащих рубке, составит 0,9

Критическая полнота для данной категории лесных насаждений и преобладающей породы составляет 0,3

ЗАКЛЮЧЕНИЕ к инструментальному обследованию участка.

С целью предотвращения негативных процессов или снижения ущерба от их воздействия назначено:

Участковое лесничество	Урочище (дача)	Квартал	Выдел	Площадь выдела, га	Лесопатологический выдел	Площадь лесопатологического выдела, га	Вид мероприятия	Площадь мероприятия, га	Порода	Доля выбираемой древесины по запасу, %	Рекомендуемые сроки проведения
1	2	3	4	5	6	7	8	9	10	11	12
Зеленый город	-	16	3	2,1			УНД	2,1	Д, Кл, Ос, Лп, С, Б, Е	17,0	до мая 2025

Ведомость временной пробной площади и абрис участка прилагаются (приложение 2 и 3 к Акту).

РЕКОМЕНДАЦИИ:


(проведение мероприятий, не относящихся к мероприятиям по предупреждению распространения вредных организмов)

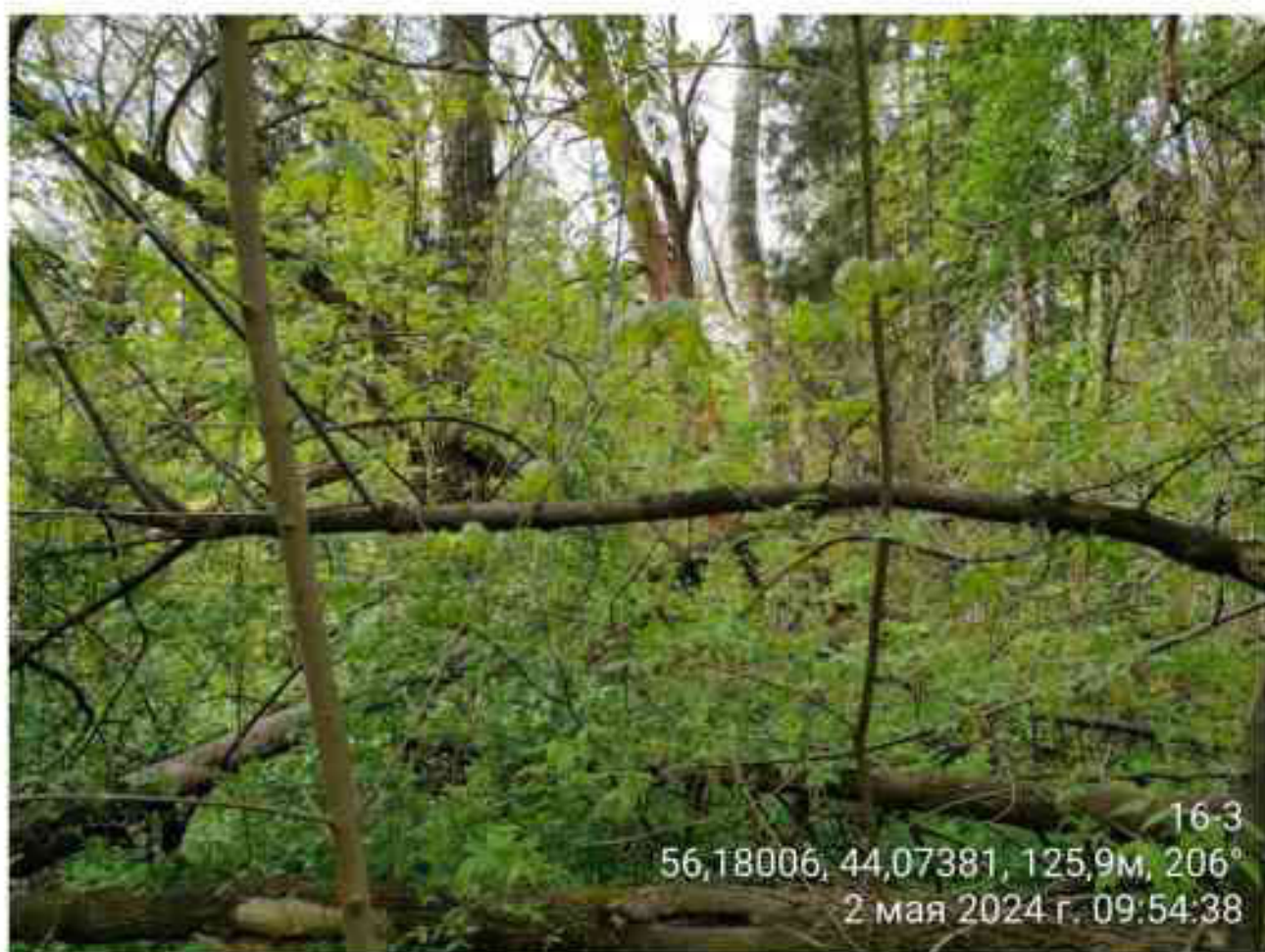
Дата проведения ЛПО 02.05.2024.

Дата составления документа 06.05.2024.

Исполнитель работ по проведению лесопатологического обследования:

Ф.И.О. Корепанов А.Д. Организация МКУ «Нижегородлес»

Должность Начальник отдела ОЗВЛ Подпись  Телефон 8 (831) 228-01-68



2. Инструментальное (детальное) обследование лесных насаждений.

2.1. Лесничество МКУ «Нижегородлес» Участковое лесничество Зеленый город
Урочище (дача) - Квартал 16 Выдел 4 Лесопатологический выдел 1

Наличие ограничений или особенностей участка, влияющих на назначение СОМ:
ООПТ памятник природы регионального значения «Зеленый город», городские леса
(отметка о наличии ООПТ, ОЗУ, водоохранной зоны, радиоактивного загрязнения лесов, угрозы возникновения очагов вредных организмов или пожарной опасности в лесах)

2.2. Фактическая таксационная характеристика лесного насаждения соответствует (не соответствует) (нужное подчеркнуть) таксационному описанию. Причины несоответствия:
давность лесоустройства

Ведомость насаждений с выявленными несоответствиями таксационным описаниям приведена в приложении 1 к Акту.

2.3. Состояние насаждений:

с нарушенной устойчивостью (средневзвешенная категория состояния $\geq 1,51 - \leq 4,50$)

с утраченной устойчивостью (средневзвешенная категория состояния $\geq 4,51$)

устойчивое (средневзвешенная категория состояния $\leq 1,50$)

V

2.4. Причины ослабления, повреждения, средневзвешенная категория состояния насаждения:
Ветровал прошлых лет (821), Бурелом прошлых лет (822), Межвидовая конкуренция (610),
переувлажнение (812). СКС 2,54

2.4.1. Заселено (отработано) стволовыми вредителями:

Вид вредителя	Порода	Встречаемость заселённых деревьев, % от запаса породы	Встречаемость отработанных деревьев, % от запаса породы	Степень заселения лесного насаждения (слабая, средняя, сильная)
				-

2.4.2. Повреждено огнём:

Вид пожара	Порода	Состояние корневых лап		Состояние корневой шейки		Высушивание луба		Обугленность древесины более 1/3 высоты ствола	
		процент поврежденных огнём корней	процент деревьев с данным повреждением	Обугленность древесины корневой шейки по окружности (1/4; 2/4; 3/4; более 3/4)	процент деревьев с данным повреждением	по окружности (1/4; 2/4; 3/4; более 3/4)	процент деревьев с данным повреждением	по окружности ствола (менее 1/2; более 1/2)	процент деревьев с данным повреждением
-	-	-	-	-	-	-	-	-	-

2.4.3. Поражено болезнями:

Болезнь / возбудитель	Порода	Встречаемость, % от запаса насаждения	Степень поражения лесного насаждения (слабая, средняя, сильная)

2.5. Выборке подлежит

в том числе:

Без признаков ослабления

ослабленных

сильно ослабленных

усыхающих

свежего сухостоя

свежего ветровала

свежего бурелома

старого сухостоя

старого ветровала

старого бурелома

12,0 % деревьев,

_____ % (причины назначения) _____ ;

_____ % (причины назначения) _____ ;

_____ % (причины назначения) _____ ;

_____ % (причины назначения) _____ ;

3,6 %;

_____ %;

_____ %;

_____ %;

1,7 %;

6,7 %;

2.6. Полнота лесного насаждения после уборки деревьев, подлежащих рубке, составит 0,7

Критическая полнота для данной категории лесных насаждений и преобладающей породы составляет 0,3

ЗАКЛЮЧЕНИЕ к инструментальному обследованию участка.

С целью предотвращения негативных процессов или снижения ущерба от их воздействия назначено:

Участковое лесничество	Урочище (дача)	Квартал	Выдел	Площадь выдела, га	Лесопатологический выдел	Площадь лесопатологического выдела, га	Вид мероприятия	Площадь мероприятия, га	Порода	Доля выбираемой древесины по запасу, %	Рекомендуемые сроки проведения
1	2	3	4	5	6	7	8	9	10	11	12
Зеленый город	-	16	4	1,3	1	0,3	УНД	0,3	В, Е	12,0	до мая 2025

Ведомость временной пробной площади и абрис участка прилагаются (приложение 2 и 3 к Акту).

РЕКОМЕНДАЦИИ:

(проведение мероприятий, не относящихся к мероприятиям по предупреждению распространения вредных организмов)

Дата проведения ЛПО 02.05.2024.

Дата составления документа 06.05.2024.

Исполнитель работ по проведению лесопатологического обследования:

Ф.И.О. Корепанов А.Д. Организация МКУ «Нижегородлес»

Должность Начальник отдела ОЗВЛ Подпись  Телефон 8 (831) 228-01-68



2. Инструментальное (детальное) обследование лесных насаждений.

2.1. Лесничество МКУ «Нижегородлес» Участковое лесничество Зеленый город
Урочище (дача) - Квартал 16 Выдел 5 Лесопатологический выдел 1

Наличие ограничений или особенностей участка, влияющих на назначение СОМ:
ООПТ памятник природы регионального значения «Зеленый город», городские леса
(отметка о наличии ООПТ, ОЗУ, водоохранной зоны, радиоактивного загрязнения лесов, угрозы возникновения очагов вредных организмов или пожарной опасности в лесах)

2.2. Фактическая таксационная характеристика лесного насаждения соответствует (не соответствует) (нужное подчеркнуть) таксационному описанию. Причины несоответствия:
давность лесоустройства

Ведомость насаждений с выявленными несоответствиями таксационным описаниям приведена в приложении 1 к Акту.

2.3. Состояние насаждений:

с нарушенной устойчивостью (средневзвешенная категория состояния $\geq 1,51 - \leq 4,50$)

с утраченной устойчивостью (средневзвешенная категория состояния $\geq 4,51$)

устойчивое (средневзвешенная категория состояния $\leq 1,50$)

V

2.4. Причины ослабления, повреждения, средневзвешенная категория состояния насаждения:
Ветровал прошлых лет (821), Бурелом прошлых лет (822), Ветровал текущего года (881),
Межвидовая конкуренция (610). СКС 2.51

2.4.1. Заселено (отработано) стволовыми вредителями:

Вид вредителя	Порода	Встречаемость заселённых деревьев, % от запаса породы	Встречаемость отработанных деревьев, % от запаса породы	Степень заселения лесного насаждения (слабая, средняя, сильная)
				-

2.4.2. Повреждено огнём:

Вид пожара	Порода	Состояние корневых лап		Состояние корневой шейки		Высушивание луба		Обугленность древесины более 1/3 высоты ствола	
		процент поврежденных огнём корней	процент деревьев с данным повреждением	Обугленность древесины корневой шейки по окружности (1/4; 2/4; 3/4; более 3/4)	процент деревьев с данным повреждением	по окружности (1/4; 2/4; 3/4; более 3/4)	процент деревьев с данным повреждением	по окружности ствола (менее 1/2; более 1/2)	процент деревьев с данным повреждением
-	-	-	-	-	-	-	-	-	-

2.4.3. Поражено болезнями:

Болезнь / возбудитель	Порода	Встречаемость, % от запаса насаждения	Степень поражения лесного насаждения (слабая, средняя, сильная)

2.5. Выборке подлежит в том числе:

Без признаков ослабления
ослабленных
сильно ослабленных
усыхающих
свежего сухостоя
свежего ветровала
свежего бурелома
старого сухостоя
старого ветровала
старого бурелома

12,4 % деревьев,

_____ % (причины назначения) _____ ;
 _____ % (причины назначения) _____ ;
 _____ % (причины назначения) _____ ;
 _____ % (причины назначения) _____ ;
1,5 %;
0,2 %;
 _____ %;
4,2 %;
3,4 %;
3,1 %;

2.6. Полнота лесного насаждения после уборки деревьев, подлежащих рубке, составит 1,0
 Критическая полнота для данной категории лесных насаждений и преобладающей породы составляет 0,3

ЗАКЛЮЧЕНИЕ к инструментальному обследованию участка.

С целью предотвращения негативных процессов или снижения ущерба от их воздействия назначено:

Участковое лесничество	Урочище (дача)	Квартал	Выдел	Площадь выдела, га	Лесопатологический выдел	Площадь лесопатологического выдела, га	Вид мероприятия	Площадь мероприятия, га	Порода	Доля выбираемой древесины по запасу, %	Рекомендуемые сроки проведения
1	2	3	4	5	6	7	8	9	10	11	12
Зеленый город	-	16	5	3,5	1	2,7	УНД	2,7	Д, В, Ос, С, Б, Е	12,4	до мая 2025

Ведомость временной пробной площади и абрис участка прилагаются (приложение 2 и 3 к Акту).

РЕКОМЕНДАЦИИ:

(проведение мероприятий, не относящихся к мероприятиям по предупреждению распространения вредных организмов)

Дата проведения ЛПО 02.05.2024.

Дата составления документа 06.05.2024.

Исполнитель работ по проведению лесопатологического обследования:

Ф.И.О. Корепанов А.Д. Организация МКУ «Нижегородлес»

Должность Начальник отдела ОЗВЛ Подпись  Телефон 8 (831) 228-01-68



2. Инструментальное (детальное) обследование лесных насаждений.

2.1. Лесничество МКУ «Нижегородлес» Участковое лесничество Зеленый город
Урочище (дача) - Квартал 16 Выдел 10 Лесопатологический выдел 1

Наличие ограничений или особенностей участка, влияющих на назначение СОМ:
ООПТ памятник природы регионального значения «Зеленый город», городские леса
(отметка о наличии ООПТ, ОЗУ, водоохранной зоны, радиоактивного загрязнения лесов, угрозы возникновения очагов вредных организмов или пожарной опасности в лесах)

2.2. Фактическая таксационная характеристика лесного насаждения соответствует (не соответствует) (нужное подчеркнуть) таксационному описанию. Причины несоответствия:
давность лесоустройства

Ведомость насаждений с выявленными несоответствиями таксационным описаниям
приведена в приложении 1 к Акту.

2.3. Состояние насаждений:

с нарушенной устойчивостью (средневзвешенная категория состояния $\geq 1,51 - \leq 4,50$)

с утраченной устойчивостью (средневзвешенная категория состояния $\geq 4,51$)

устойчивое (средневзвешенная категория состояния $\leq 1,50$)

V

2.4. Причины ослабления, повреждения, средневзвешенная категория состояния насаждения:
Ветровал прошлых лет (821), Бурелом прошлых лет (822), Межвидовая конкуренция (610).
СКС 2,51

2.4.1. Заселено (отработано) стволовыми вредителями:

Вид вредителя	Порода	Встречаемость заселённых деревьев, % от запаса породы	Встречаемость отработанных деревьев, % от запаса породы	Степень заселения лесного насаждения (слабая, средняя, сильная)

2.4.2. Повреждено огнём:

Вид пожара	Порода	Состояние корневых лап		Состояние корневой шейки		Высушивание луба		Обугленность древесины более 1/3 высоты ствола	
		процент поврежденных огнём корней	процент деревьев с данным повреждением	Обугленность древесины корневой шейки по окружности (1/4; 2/4; 3/4; более 3/4)	процент деревьев с данным повреждением	по окружности (1/4; 2/4; 3/4; более 3/4)	процент деревьев с данным повреждением	по окружности ствола (менее 1/2; более 1/2)	процент деревьев с данным повреждением
-	-	-	-	-	-	-	-	-	-

2.4.3. Поражено болезнями:

Болезнь / возбудитель	Порода	Встречаемость, % от запаса насаждения	Степень поражения лесного насаждения (слабая, средняя, сильная)

2.5. Выборке подлежит

в том числе:

Без признаков ослабления

ослабленных

сильно ослабленных

усыхающих

свежего сухостоя

свежего ветровала

свежего бурелома

старого сухостоя

старого ветровала

старого бурелома

12,6 % деревьев,

_____ % (причины назначения) _____ ;

_____ % (причины назначения) _____ ;

_____ % (причины назначения) _____ ;

_____ % (причины назначения) _____ ;

1,7 %;

_____ %;

_____ %;

0,7 %;

2,9 %;

7,3 %;

2.6. Полнота лесного насаждения после уборки деревьев, подлежащих рубке, составит 1,0

Критическая полнота для данной категории лесных насаждений и преобладающей породы составляет 0,3

ЗАКЛЮЧЕНИЕ к инструментальному обследованию участка.

С целью предотвращения негативных процессов или снижения ущерба от их воздействия назначено:

Участковое лесничество	Урочище (дача)	Квартал	Выдел	Площадь выдела, га	Лесопатологический выдел	Площадь лесопатологического выдела, га	Вид мероприятия	Площадь мероприятия, га	Порода	Доля выбираемой древесины по запасу, %	Рекомендуемые сроки проведения
1	2	3	4	5	6	7	8	9	10	11	12
Зеленый город	-	16	10	3,4	1	2,1	УНД	2,1	Д, В, Кл, Ос, Б, Е, Ивд	12,6	до мая 2025

Ведомость временной пробной площади и абрис участка прилагаются (приложение 2 и 3 к Акту).

РЕКОМЕНДАЦИИ:

(проведение мероприятий, не относящихся к мероприятиям по предупреждению распространения вредных организмов)

Дата проведения ЛПО 02.05.2024.

Дата составления документа 06.05.2024.

Исполнитель работ по проведению лесопатологического обследования:

Ф.И.О. Корепанов А.Д. Организация МКУ «Нижегородлес»

Должность Начальник отдела ОЗВЛ Подпись  Телефон 8 (831) 228-01-68



2. Инструментальное (детальное) обследование лесных насаждений.

2.1. Лесничество МКУ «Нижегородлес» Участковое лесничество Зеленый город
Урочище (дача) - Квартал 16 Выдел 11 Лесопатологический выдел 1

Наличие ограничений или особенностей участка, влияющих на назначение СОМ:
ООПТ памятник природы регионального значения «Зеленый город», городские леса
(отметка о наличии ООПТ, ОЗУ, водоохранной зоны, радиоактивного загрязнения лесов, угрозы возникновения очагов вредных организмов или пожарной опасности в лесах)

2.2. Фактическая таксационная характеристика лесного насаждения соответствует (не соответствует) (нужное подчеркнуть) таксационному описанию. Причины несоответствия:
давность лесоустройства

Ведомость насаждений с выявленными несоответствиями таксационным описаниям приведена в приложении 1 к Акту.

2.3. Состояние насаждений:

с нарушенной устойчивостью (средневзвешенная категория состояния $\geq 1,51 - \leq 4,50$)

с утраченной устойчивостью (средневзвешенная категория состояния $\geq 4,51$)

устойчивое (средневзвешенная категория состояния $\leq 1,50$)

V

2.4. Причины ослабления, повреждения, средневзвешенная категория состояния насаждения:
Ветровал прошлых лет (821), Бурелом прошлых лет (822), Межвидовая конкуренция (610),
СКС 2,52

2.4.1. Заселено (отработано) стволовыми вредителями:

Вид вредителя	Порода	Встречаемость заселённых деревьев, % от запаса породы	Встречаемость отработанных деревьев, % от запаса породы	Степень заселения лесного насаждения (слабая, средняя, сильная)

2.4.2. Повреждено огнём:

Вид пожара	Порода	Состояние корневых лап		Состояние корневой шейки		Высушивание луба		Обугленность древесины более 1/3 высоты ствола	
		процент поврежденных огнём корней	процент деревьев с данным повреждением	Обугленность древесины корневой шейки по окружности (1/4; 2/4; 3/4; более 3/4)	процент деревьев с данным повреждением	по окружности (1/4; 2/4; 3/4; более 3/4)	процент деревьев с данным повреждением	по окружности ствола (менее 1/2; более 1/2)	процент деревьев с данным повреждением
-	-	-	-	-	-	-	-	-	-

2.4.3. Поражено болезнями:

Болезнь / возбудитель	Порода	Встречаемость, % от запаса насаждения	Степень поражения лесного насаждения (слабая, средняя, сильная)

2.5. Выборке подлежит

в том числе:

Без признаков ослабления

ослабленных

сильно ослабленных

усыхающих

свежего сухостоя

свежего ветровала

свежего бурелома

старого сухостоя

старого ветровала

старого бурелома

21,0 % деревьев,

_____ % (причины назначения) _____ ;

_____ % (причины назначения) _____ ;

_____ % (причины назначения) _____ ;

_____ % (причины назначения) _____ ;

_____ %;

_____ %;

_____ %;

5,0 %;

2,8 %;

13,2 %;

2.6. Полнота лесного насаждения после уборки деревьев, подлежащих рубке, составит 0,5

Критическая полнота для данной категории лесных насаждений и преобладающей породы составляет 0,3

ЗАКЛЮЧЕНИЕ к инструментальному обследованию участка.

С целью предотвращения негативных процессов или снижения ущерба от их воздействия назначено:

Участковое лесничество	Урочище (дача)	Квартал	Выдел	Площадь выдела, га	Лесопатологический выдел	Площадь лесопатологического выдела, га	Вид мероприятия	Площадь мероприятия, га	Порода	Доля выбираемой древесины по запасу, %	Рекомендуемые сроки проведения
1	2	3	4	5	6	7	8	9	10	11	12
Зеленый город	-	16	11	4,6	1	1,3	УНД	1,3	Д, В, Е	21,0	до мая 2025

Ведомость временной пробной площади и абрис участка прилагаются (приложение 2 и 3 к Акту).

РЕКОМЕНДАЦИИ:

(проведение мероприятий, не относящихся к мероприятиям по предупреждению распространения вредных организмов)

Дата проведения ЛПО 02.05.2024.

Дата составления документа 06.05.2024.

Исполнитель работ по проведению лесопатологического обследования:

Ф.И.О. Корепанов А.Д. Организация МКУ «Нижегородлес»

Должность Начальник отдела ОЗВЛ Подпись  Телефон 8 (831) 228-01-68



Ведомость участков леса с выявленными несоответствиями таксационным описаниям

Субъект Российской Федерации: Нижегородская область Лесничество: МКУ «Нижегородлес»

Участковое лесничество: Зеленый город Урочище (лесная дача): -

1	2	3	4	5	6	7	8	9	10	Таксационная характеристика										Заложено пробных площадей	
										11	12	13	14	15	16	17	18	19	20	21	22
1995	16	1	7,5	Защитные	Городские леса	-	ТО	x	x	5Е2ДН2Б1ОС+С	Е	95	26	28	Елп	С2	0,5	2	250	-	-
											Дн		26	28							
											Б		26	28							
							Ф	1	5,0	4Дн3Е2Б1С+Лп+Кл+Ос	Ос	120	26	28	Елп	С2	0,7	2	385	1	0,65
											Дн		26	44							
											Е		25	36							
1995	16	3	2,1	Защитные	Городские леса	-	ТО	x	x	5Е3ДН2С	Е	95	26	28	Елп	С2	0,6	2	290	-	-
											Дн		26	28							
											С		26	28							
							Ф	x	x	4Дн2Е2Б2С+Лп+Кл	Е	120	26	48	Елп	С2	0,9	2	445	1	0,194
											Б		25	32							
											С		27	36							
1995	16	4	1,3	Защитные	Городские леса	-	ТО	x	x	6Е2С2ОЛЧ+Б+ДН+Б	Е	100	26	28	Елп	С4	0,4	2	200	-	-
											С		26	28							
											Олч		26	28							
							Ф	1	0,3	7Е2С1Б+В	Е	125	25	40	Елп	С4	0,7	3	315	1	0,05
											С		26	60							
											Б		25	24							
1995	16	5	3,5	Защитные	Городские леса	-	ТО	x	x	7С3Е+Б+ДН	С	100	27	32	Слп	С2	0,6	1	290	-	-
											Е		27	32							
											С		26	48							
							Ф	1	2,7	6С2Е1Б1Дн+В+Лп+Ос	Е	125	25	28	Слп	С2	1,0	2	400	1	0,475
											Б		25	28							
											Дн		26	36							

Год проведения лесосоустройства	Номер квартала	Номер выдела	Площадь выдела, га	Целевое назначение лесов*	Категория защитности лесов*	ОЗУ	Источник данных	Номер лесопатологического выдела	Площадь лесопатологического выдела, га	Таксационная характеристика										Заложено пробных площадей	
										состав	порода	возраст, лет	средняя высота, м	средний диаметр, см	тип леса	ТУМ	полнота	бонитет	запас, куб. м/га	Количество, шт	Общая площадь, га
1	2	3	4	5	6	7	8	9	10	11	12	13	14	15	16	17	18	19	20	21	22
1995	16	10	3,4	Защитные	Городские леса	-	ТО	х	х	6Д2Е2Б+С+ЛП	Д	100	24	28	Дси	Д2	0,6	2	210	-	-
											Е		24	28							
											Б		24	28							
1995	16	11	4,6	Защитные	Городские леса	-	Ф	1	2,1	6Б2Д2Е+Лп+С+В+Кл	Б	125	26	36	Дси	Д2	1,0	2	435	1	0,475
											Д		26	44							
											Е		25	32							
1995	16	11	4,6	Защитные	Городские леса	-	ТО	х	х	6Д2Е2Б+ОС	Д	100	24	32	Дси	Д2	0,5	2	180	-	-
											Е		24	32							
											Б		24	32							
1995	16	11	4,6	Защитные	Городские леса	-	Ф	1	1,3	3Д4Б1Е1В1Ос	Д	125	26	40	Дси	Д2	0,5	2	235	1	0,15
											Б		26	32							
											Е		25	32							
											В		24	28							
												24	24								

Примечание:

ТО – таксационные описания

Ф – фактическая характеристика

* - в соответствии с действующим лесохозяйственным регламентом лесничества

Исполнитель работ по проведению лесопатологического обследования:

ФИО Корепанов А.Д. Подпись 

к акту лесопатологического обследования № 12 от « 8 » мая

Результаты проведения лесопатологического обследования лесных насаждений
за 02.05.2024 г.

Субъект Российской Федерации: Нижегородская область Лесничество: МКУ «Нижегородлес»

Участковое лесничество: Зеленый город Урочище (лесная дача): -

1	2	3	4	5	6	7	8	Таксационная характеристика										Распределение деревьев по категориям состояния, % от запаса														34	35	Назначение мероприятия			
								9	10	11	12	13	14	15	16	17	18	Число деревьев на временной пробной площади, шт.		без признаков ослабления		ослабленные		сильно ослабленные		усыхающие		28	29	30	31			32	33	36	37
																		Н	Р	Н	Р	Н	Р	Н	Р	Н	Р										
16	1	7,5	Защитные	Городские леса	-	1	5,0	4Дп3Е2Б1С+Лп+Кл+Ос	120	Елм/С2	0,7	0,7	2	455	247	31,1	33,4	12,0	0,2	1,2	11,7	10,4	23,5	821, 822, 610, 343, 358	26,4	33,6	0,5	11,3	4,6	80,9	УНД	5,0					
																																	Всего	26	44		
																																	Дп	26	44		
																																	Е	25	36		
																																	Б	27	40		
																																	С	26	52		
																																	Лп	-	-		
																																	Кл	-	-		
Ос	-	-																																			
16	3	2,1	Защитные	Городские леса	-	-	-	4Дп2Е2Б2С+Лп+Кл	120	Елм/С2	0,9	0,9	2	505	78	17,5	46,5	19,0	0,3	16,7	17,0	827, 610	16,0	25,0	4,5	11,1	30,7	75,0	100	УНД	2,1						
																																Всего	26	48			
																																Дп	26	48			
																																Е	25	32			
																																Б	27	36			
																																С	26	52			
																																Лп	-	-			
																																Кл	-	-			
Ос	-	-																																			

1	2	3	4	5	6	7	8	Таксационная характеристика										19	Распределение деревьев по категориям состояния, % от запаса												34	35	Назначенные мероприятия			
								9	10	11	12	13	14	15	16	17	18		без признаков ослабления		ослабленные		сильно ослабленные		усыхающие		28	29	30	31			32	33	Причины ослабления, повреждения	Подлежит рубке, % от запаса
Н	Р	Н	Р	Н	Р	Н	Р											Н	Р	Н	Р	Н	Р	Н	Р	Н					Р					
16	4	1,3	Защитные	Городские леса	-	1	0,3	7Е2С1Б+В	Всего	125	25	40	Евр/С4	0,7	0,7	3	342	15		69,5		18,5				3,6				1,7	6,7	821, 822, 610, 812	12,0	УНД	0,3	
									Е		25	40						10		65,2		20,5				2,4				2,4	9,5		14,3			
									С		26	60						1		100																
									Б		25	24						3		59,5		40,5														
									В		-	-						1								100										100
16	5	3,5	Защитные	Городские леса	-	1	2,7	6С2Е1Б1Дл+Б+Лп+Ос	Всего	125	26	48	Слп/С2	1,0	1,0	2	455	206	7,8	58,5		21,3			1,5	0,2		4,2	3,4	3,0	821, 822, 881, 610	12,4	УНД	2,7		
									С		26	48						72	1,9	67,2		20,8			2,7		5,5	0,5	1,4						10,1	
									Е		25	28						67	14,0	55,5		13,7		1,0		1,7	7,7	6,5							16,8	
									Б		25	28						31	26,2	45,2		26,1						2,5							2,5	
									Дл		26	36						19	32,5	41,5							6,1	12,1	7,8						26,1	
									В		-	-						9		25,5		44,9					18,4	11,2							29,6	
									Лп		-	-						4	71,1	28,9															25,0	
									Ос		-	-						4		75,0															25,0	
16	10	3,4	Защитные	Городские леса	-	1	2,1	6Б2/Д2Е+Лп+С+В+Кл	Всего	125	26	36	Дсв/Д2	1,0	1,0	2	474	201	5,4	63,2		18,8			1,7		0,7	2,9	7,3	821, 822, 610	12,6	УНД	2,1			
									Б		26	36						99	2,7	71,8		17,4				0,3	3,1	4,7							8,0	
									Д		26	44						20	3,8	49,4		32,4													14,3	
									Е		25	32						45	8,5	49,8		19,5		5,4		2,8	6,1	7,8							22,2	
									Лп		-	-						25	25,6	74,4																
									С		-	-						2		100																100
									В		-	-						2							100											100
									Кл		-	-						4	22	43,9															34,1	
									Ос		-	-						3																	100	
									Инд		-	-						1																		100

ВРЕМЕННАЯ ПРОБНАЯ ПЛОЩАДЬ № 1

1.1. Субъект Российской Федерации Нижегородская область
Лесничество МКУ «Нижегородлес» Участковое лесничество Зеленый город
Урочище (дача) - Квартал 16 Выдел 1 Площадь выдела 7,5 га.
Лесопатологический выдел 1 Площадь лесопатологического выдела 5,0 га.

1.2. Метод перече́та:
сплошной, ленты пере́чета, круговые площадки постоянного радиуса, реласкопические площадки (нужное подчеркнуть).
Количество лент / площадок 3 шт. Размеры площадок (длина x ширина / радиус) 650x10 м.
Размер временной пробной площади: 0,65 га.

1.3. Фактическая таксационная характеристика насаждения:
Состав 4Дн3Е2Б1С+Лп+Кл+Ос возраст 120 лет; тип леса Елп полнота 0,7
бонитет 2 запас на га 455 кубм возобновление -

1.4. Номер очага вредных организмов -
Тип очага вредных организмов: эпизодический, хронический (подчеркнуть).
Фаза развития очага вредных организмов: начальная, нарастания численности, собственно вспышка, кризис (подчеркнуть).

1.5. Причина ослабления, повреждения и время:
Ветровал прошлых лет (2018-2023), Бурелом прошлых лет (2018-2023), Межвидовая конкуренция, Короед-типограф, Трутовик ложный осиновый.

Состояние насаждения: удовлетворительное
Средневзвешенная категория состояния насаждения: 2,51

1.6. Назначенные мероприятия:
Уборка неликвидной древесины

Исполнитель работ по проведению лесопатологического обследования:

Ф.И.О. Козеланов А.Д. Подпись 

Дата составления документа 02.05.2024 Телефон 8 (831) 228-01-68

ВЕДОМОСТЬ ПЕРЕЧЕТА ДЕРЕВЬЕВ

Порода: дуб низкоствольный средневзвешенная категория состояния 2.93

Ступени толщины см	Количество деревьев по категориям состояния, шт.																		Всего	
	1		2		3		4		5			5 (а,б,в)			5 (г,д,е)			шт./куб. м	в том числе подлежа т рубле, %	
	Н	З	Н	З	Н	З	Н	З	Н	З	О	Н	З	О	Н	З	О			
1	2	3	4	5	6	7	8	9	10	11	12	13	14	15	16	17	18	19	20	
20			2		2													4/1,1		
24			1															1/0,4		
28									6						6			6/3,7	100	
32			4						5						5			9/7,7	56	
36			1		1				1						1			3/3,4	33	
40			2		1				3						3			6/8,6	50	
44			4		2				4						4			10/17,6	40	
48			3		1													4/8,5		
52			2		2													4/10		
56	1		1		1													3/8,8		
60									1						1			1/3,4	100	
64			1		1													2/7,7		
68			1															1/4,4		
72	1																	1/4,9		
Итого, шт.	2		22		11				20						20			55	36	
Итого куб,м	8		38		21				24						24			90	26	
Итого, %	9		42		23				26						26			100	26	

Порода: береза средневзвешенная категория состояния 1.33

Ступени толщины см	Количество деревьев по категориям состояния, шт.																		Всего	
	1		2		3		4		5			5 (а,б,в)			5 (г,д,е)			шт./куб. м	в том числе подлежа т рубле, %	
	Н	З	Н	З	Н	З	Н	З	Н	З	О	Н	З	О	Н	З	О			
1	2	3	4	5	6	7	8	9	10	11	12	13	14	15	16	17	18	19	20	
20	3		1		1				1						1			6/1,9	17	
24	3		1															4/1,9		
28	3		2															5/3,4		
32	1		1		1													3/2,8		
36	6		2															8/9,8		
40	4																	4/6,3		
48	3		1		1													5/12,1		
52	3		1															4/11,3		
56	3																	3/10,1		
Итого шт.	29		9		3				1						1			42	2	
Итого куб,м	45		11		4				0						0			60	1	
Итого, %	75		18		6				1						1			100	1	

Порода: клен средневзвешенная категория состояния 1.26

Ступени толщины см	Количество деревьев по категориям состояния, шт.																		Всего	
	1		2		3		4		5			5 (а,б,в)			5 (г,д,е)			шт./куб. м	в том числе подлежа т рубле, %	
	Н	З	Н	З	Н	З	Н	З	Н	З	О	Н	З	О	Н	З	О			
1	2	3	4	5	6	7	8	9	10	11	12	13	14	15	16	17	18	19	20	
20	1		2															3/0,8		
24	2																	2/0,8		
28	1																	1/0,6		
Итого, шт.	4		2															6		
Итого куб,м	2		1															2		
Итого, %	74		26															100		

Порода: дипа средневзвешенная категория состояния 1,52

Ступени толщины см	Количество деревьев по категориям состояния, шт.																	Всего					
	1			2			3			4			5			5 (а,б,в)			5 (г,д,е)			шт./куб. м	в том числе подлежа т рубке, %
	Н	З		Н	З		Н	З		Н	З	О	Н	З	О	Н	З	О	Н	З	О		
1	2	3	4	5	6	7	8	9	10	11	12	13	14	15	16	17	18	19	20				
20	10		5															15/4,4					
24	3		2						1						1			6/2,6	17				
28	1																	1/0,6					
32			1															1/0,9					
36	1																	1/1,1					
Итого шт.	15		8						1						1			24	4				
Итого куб.м	6		3						0						0			10	5				
Итого, %	62		33						5						5			100	5				

Порода: сосна средневзвешенная категория состояния 1,94

Ступени толщины см	Количество деревьев по категориям состояния, шт.																	Всего					
	1			2			3			4			5			5 (а,б,в)			5 (г,д,е)			шт./куб. м	в том числе подлежа т рубке, %
	Н	З		Н	З		Н	З		Н	З	О	Н	З	О	Н	З	О	Н	З	О		
1	2	3	4	5	6	7	8	9	10	11	12	13	14	15	16	17	18	19	20				
32	1																	1/0,8					
44									1						1			1/1,6	100				
48	1		2															3/5,8					
60	1		1															2/6,0					
Итого шт.	3		3						1						1			7	14				
Итого куб.м	6		7						2						2			14	11				
Итого, %	40		48						11						11			100	11				

Порода: ель средневзвешенная категория состояния 2,88

Ступени толщины см	Количество деревьев по категориям состояния, шт.																	Всего					
	1			2			3			4			5			5 (а,б,в)			5 (г,д,е)			шт./куб. м	в том числе подлежа т рубке, %
	Н	З		Н	З		Н	З		Н	З	О	Н	З	О	Н	З	О	Н	З	О		
1	2	3	4	5	6	7	8	9	10	11	12	13	14	15	16	17	18	19	20				
20			3						11						11			14/4,1	79				
24			6		1				9						9			16/7,4	56				
28	1		2		2				4		2			1	4		1	11/7,5	55				
32	3		8		1				15						15			27/25,5	56				
36	2		4		2				3						3			11/13,8	27				
40	2		3		1				1						1			7/11,2	14				
44	4		1		1				1						1			7/14	14				
48	1		2		1				1						1			5/12,1	20				
52	1		2						1						1			4/11,6	25				
56	1		1															2/6,8					
Итого шт.	15		32		9				46		2			1	46		1	104	46				
Итого куб.м	26		38		11				36		2			1	37		1	114	34				
Итого, %	23		34		10				32		2			1	32		1	100	34				

Порода: осина средневзвешенная категория состояния 4,43

Ступени толщины см	Количество деревьев по категориям состояния, шт.																		Всего	
	1		2		3		4		5			5 (д,б,в)			5 (г,д,е)			шт./куб. м	в том числе подлежат рубке, %	
	Н	З	Н	З	Н	З	Н	З	Н	З	О	Н	З	О	Н	З	О			
1	2	3	4	5	6	7	8	9	10	11	12	13	14	15	16	17	18	19	20	
20									5						5			5/1,5	100	
36				1					3						3			4/4,7	75	
Итого шт.				1					8						8			9	89	
Итого куб.м				1					5						5			6	81	
Итого, %				19					81						81			100	81	

По насаждению средневзвешенная категория состояния 2,51

Ступени толщины см	Количество деревьев по категориям состояния, шт.																		Всего	
	1		2		3		4		5			5 (д,б,в)			5 (г,д,е)			шт./куб. м	в том числе подлежат рубке, %	
	Н	З	Н	З	Н	З	Н	З	Н	З	О	Н	З	О	Н	З	О			
1	2	3	4	5	6	7	8	9	10	11	12	13	14	15	16	17	18	19	20	
20	14		13		3				17						17			47/13,7	36	
24	8		10		1				10						10			29/13,2	34	
28	6		4		2				10		2			1	10		1	24/15,8	50	
32	5		14		2				20						20			41/37,7	49	
36	9		7	1	3				7						7			27/32,8	26	
40	6		5		2				4						4			17/26,1	24	
44	4		5		3				6						6			18/33,2	33	
48	5		8		3				1						1			17/38,4	6	
52	4		5		2				1						1			12/33	8	
56	5		2		1													8/25,8		
60	1		1						1						1			3/9,4	33	
64			1		1													2/7,7		
68			1															1/4,4		
72	1																	1/4,9		
Итого шт.	68		76	1	23				77		2			1	77		1	247	32	
Итого куб.м	92		98	1	36				68		2			1	68		1	296	24	
Итого, %	31		33	0	12				23		1			0	24		0	100	24	

Условные обозначения: Н – не заселено (не поражено, не повреждено), З – заселено стволовыми вредителями (поражено болезнями, повреждено огнем), О – отработано вредителями.

ВРЕМЕННАЯ ПРОБНАЯ ПЛОЩАДЬ № 2

1.1. Субъект Российской Федерации Нижегородская область
Лесничество МКУ «Нижегородлес» Участковое лесничество Зеленый город
Урочище (дача) - Квартал 16 Выдел 3 Площадь выдела 2,1 га.
Лесопатологический выдел - Площадь лесопатологического выдела - га.

1.2. Метод перече́та:
сплошной, ленты пере́чета, круговые площадки постоянного радиуса, реласкопические
площадки (нужное подчеркнуть).
Количество лент / площадок 2 шт. Размеры площадок (длина x ширина / радиус)
194x10 м.
Размер временной пробной площади: 0,194 га.

1.3. Фактическая таксационная характеристика насаждения:
Состав 4Дн2Е2Б2С+Лп+Кл возраст 120 лет; тип леса Елп полнота 0,9
бонитет 2 запас на га 505 кубм возобновление -

1.4. Номер очага вредных организмов -
Тип очага вредных организмов: эпизодический, хронический (подчеркнуть).
Фаза развития очага вредных организмов: начальная, нарастания численности, собственно
вспышка, кризис (подчеркнуть).

1.5. Причина ослабления, повреждения и время:
Бурелом прошлых лет (2018-2023), Межвидовая конкуренция.
Состояние насаждения: удовлетворительное
Средневзвешенная категория состояния насаждения: 2,53

1.6. Назначенные мероприятия:
Уборка неликвидной древесины

Исполнитель работ по проведению лесопатологического обследования:

Ф.И.О. Корепанов А.Д. Подпись 

Дата составления документа 02.05.2024 Телефон 8 (831) 228-01-68

ВЕДОМОСТЬ ПЕРЕЧЕТА ДЕРЕВЬЕВ

Порода: дуб низкоствольный средневзвешенная категория состояния 2,89

Ступени толщины см	Количество деревьев по категориям состояния, шт.																	Всего	
	1		2		3		4		5			5 (а,б,в)			5 (г,д,е)			шт./куб. м	в том числе подлежа т рубке, %
	н	з	н	з	н	з	н	з	н	з	о	н	з	о	н	з	о		
1	2	3	4	5	6	7	8	9	10	11	12	13	14	15	16	17	18	19	20
24									2						2			2/0,9	100
28									1						1			1/0,6	100
36			1						1						1			2/2,3	50
40			1		1													2/2,9	
44			2		1													3/5,3	
48			1		1													2/4,2	
52					1													1/2,5	
56			1		1				1						1			3/8,8	33
60					1													1/3,4	
64			1															1/3,9	
Итого шт.			7		6				5						5			18	28
Итого куб.м				15		14			6						6			35	16
Итого, %				43		41			16						16			100	16

Порода: береза средневзвешенная категория состояния 1,74

Ступени толщины см	Количество деревьев по категориям состояния, шт.																	Всего	
	1		2		3		4		5			5 (а,б,в)			5 (г,д,е)			шт./куб. м	в том числе подлежа т рубке, %
	н	з	н	з	н	з	н	з	н	з	о	н	з	о	н	з	о		
1	2	3	4	5	6	7	8	9	10	11	12	13	14	15	16	17	18	19	20
20									1						1			1/0,3	100
24	1		2						1						1			4/1,9	25
28	2		1															3/2	
36	2		2		1													5/6,2	
56			1															1/3,4	
60	1																	1/3,9	
Итого шт.	6		6		1				2						2			15	13
Итого куб.м	8		7		1				1						1			18	4
Итого, %	46		42		7				4						4			100	4

Порода: липа средневзвешенная категория состояния 2,36

Ступени толщины см	Количество деревьев по категориям состояния, шт.																	Всего	
	1		2		3		4		5			5 (а,б,в)			5 (г,д,е)			шт./куб. м	в том числе подлежа т рубке, %
	н	з	н	з	н	з	н	з	н	з	о	н	з	о	н	з	о		
1	2	3	4	5	6	7	8	9	10	11	12	13	14	15	16	17	18	19	20
20			1															1/0,3	
24			1															1/0,4	
40	1																	1/1,3	
44	1								1						1			2/3,1	50
Итого шт.	2		2						1						1			5	20
Итого куб.м	3		1						2						2			5	31
Итого, %	56		14						31						31			100	31

Порода: сосна средневзвешенная категория состояния 1,97

Ступени толщины см	Количество деревьев по категориям состояния, шт.																	Всего	
	1		2		3		4		5			5 (а,б,в)			5 (г,д,е)			шт./куб. м	в том числе подлежа т рубке, %
	Н	З	Н	З	Н	З	Н	З	Н	З	О	Н	З	О	Н	З	О		
1	2	3	4	5	6	7	8	9	10	11	12	13	14	15	16	17	18	19	20
32									1						1			1/0,8	100
36	1								1						1			2/2,1	50
48			1															1/1,9	
52	1		3															4/9	
56	1																	1/2,6	
Итого шт.	3		4						2						2			9	22
Итого куб,м	6		9						2						2			16	11
Итого, %	36		53						11						11			100	11

Порода: ель средневзвешенная категория состояния 2,90

Ступени толщины см	Количество деревьев по категориям состояния, шт.																	Всего	
	1		2		3		4		5			5 (а,б,в)			5 (г,д,е)			шт./куб. м	в том числе подлежа т рубке, %
	Н	З	Н	З	Н	З	Н	З	Н	З	О	Н	З	О	Н	З	О		
1	2	3	4	5	6	7	8	9	10	11	12	13	14	15	16	17	18	19	20
20			2		2				2						2			6/1,8	33
24			3		1				2						2			6/2,8	33
28			1															1/0,7	
32			4		1				1						1			6/5,7	17
36			1		1													2/2,5	
40			1						2						2			3/4,8	67
44			1															1/2	
48			1															1/2,4	
Итого шт.			14		5				7						7			26	27
Итого куб,м			14		3				6						6			23	25
Итого, %			61		14				25						25			100	25

Порода: клен средневзвешенная категория состояния 4,00

Ступени толщины см	Количество деревьев по категориям состояния, шт.																	Всего	
	1		2		3		4		5			5 (а,б,в)			5 (г,д,е)			шт./куб. м	в том числе подлежа т рубке, %
	Н	З	Н	З	Н	З	Н	З	Н	З	О	Н	З	О	Н	З	О		
1	2	3	4	5	6	7	8	9	10	11	12	13	14	15	16	17	18	19	20
20	1								3						3			4/1,1	75
Итого шт.	1								3						3			4	75
Итого куб,м	0								1						1			1	75
Итого, %	25								75						75			100	75

Порода: осина средневзвешенная категория состояния 5,00

Ступени толщины см	Количество деревьев по категориям состояния, шт.																	Всего	
	1		2		3		4		5			5 (а,б,в)			5 (г,д,е)			шт./куб. м	в том числе подлежа т рубке, %
	Н	З	Н	З	Н	З	Н	З	Н	З	О	Н	З	О	Н	З	О		
1	2	3	4	5	6	7	8	9	10	11	12	13	14	15	16	17	18	19	20
24									1						1			1/0,5	100
Итого шт.									1						1			1	100
Итого куб,м									1						1			1	100
Итого, %									100						100			100	100

По насаждению средневзвешенная категория состояния 2,53

Ступени толщины см	Количество деревьев по категориям состояния, шт.																	Всего	
	1		2		3		4		5			5 (а,б,в)			5 (г,д,е)			шт./куб. м	в том числе подлежит рубке, %
	Н	З	Н	З	Н	З	Н	З	Н	З	О	Н	З	О	Н	З	О		
1	2	3	4	5	6	7	8	9	10	11	12	13	14	15	16	17	18	19	20
20	1		3		2				6						6			12/3,4	50
24	1		6		1				6						6			14/6,4	43
28	2		2						1						1			5/3,3	20
32			4		1				2						2			7/6,5	29
36	3		4		2				2						2			11/13	18
40	1		2		1				2						2			6/8,9	33
44	1		3		1				1						1			6/10,4	17
48			3		1													4/8,6	
52	1		3		1													5/11,6	
56	1		2		1				1						1			5/14,8	20
60	1				1													2/7,3	
64			1															1/3,9	
Итого шт.	12		33		12				21						21			78	27
Итого куб.м	17		46		19				17						17			98	17
Итого, %	17		46		19				17						17			100	17

Условные обозначения: Н – не заселено (не поражено, не повреждено), З – заселено стволовыми вредителями (поражено болезнями, повреждено огнем), О – отработано вредителями.

ВРЕМЕННАЯ ПРОБНАЯ ПЛОЩАДЬ № 3

1.1. Субъект Российской Федерации Нижегородская область
Лесничество МКУ «Нижегородлес» Участковое лесничество Зеленый город
Урочище (дача) - Квартал 16 Выдел 4 Площадь выдела 1,3 га.
Лесопатологический выдел 1 Площадь лесопатологического выдела 0,3 га.

1.2. Метод перече́та:

сплошной, ленты пере́чета, круговые площадки постоянного радиуса, реласкопические площадки (нужное подчеркнуть).

Количество лент / площадок 1 шт. Размеры площадок (длина x ширина / радиус) 50x10 м.

Размер временной пробной площади: 0,05 га.

1.3. Фактическая таксационная характеристика насаждения:

Состав 7Е2С1Б+В возраст 125 лет; тип леса Епр полнота 0,7

бонитет 3 запас на га 342 кубм возобновление -

1.4. Номер очага вредных организмов -

Тип очага вредных организмов: эпизодический, хронический (подчеркнуть).

Фаза развития очага вредных организмов: начальная, нарастания численности, собственно вспышка, кризис (подчеркнуть).

1.5. Причина ослабления, повреждения и время:

Ветровал прошлых лет (2018-2023), Бурелом прошлых лет (2018-2023), Межвидовая конкуренция, переувлажнение.


Состояние насаждения: удовлетворительное

Средневзвешенная категория состояния насаждения: 2,54

1.6. Назначенные мероприятия:

Уборка неликвидной древесины

Исполнитель работ по проведению лесопатологического обследования:

Ф.И.О. Копылов А. Д. Подпись 

Дата составления документа 02.05.2024 Телефон 8 (831) 228-01-68

ВЕДОМОСТЬ ПЕРЕЧЕТА ДЕРЕВЬЕВ

Порода: вяз средневзвешенная категория состояния 5,00

Ступени толщины см	Количество деревьев по категориям состояния, шт.																		Всего				
	1			2			3			4			5			5 (а,б,в)			5 (г,д,е)			шт./куб. м	в том числе подлежа т рубке, %
	Н	З		Н	З		Н	З		Н	З	О	Н	З	О	Н	З	О					
1	2	3	4	5	6	7	8	9	10	11	12	13	14	15	16	17	18	19	20				
20									1			1						1/0,4	100				
Итого шт,									1			1						1	100				
Итого куб,м									0			0						0	100				
Итого, %									100			100						100	100				

Порода: береза средневзвешенная категория состояния 2,41

Ступени толщины см	Количество деревьев по категориям состояния, шт.																		Всего				
	1			2			3			4			5			5 (а,б,в)			5 (г,д,е)			шт./куб. м	в том числе подлежа т рубке, %
	Н	З		Н	З		Н	З		Н	З	О	Н	З	О	Н	З	О					
1	2	3	4	5	6	7	8	9	10	11	12	13	14	15	16	17	18	19	20				
20			1															1/0,3					
28			1		1													2/1,3					
Итого шт,			2		1													3					
Итого куб,м			1		1													2					
Итого, %			59		41													100					

Порода: сосна средневзвешенная категория состояния 2,00

Ступени толщины см	Количество деревьев по категориям состояния, шт.																		Всего				
	1			2			3			4			5			5 (а,б,в)			5 (г,д,е)			шт./куб. м	в том числе подлежа т рубке, %
	Н	З		Н	З		Н	З		Н	З	О	Н	З	О	Н	З	О					
1	2	3	4	5	6	7	8	9	10	11	12	13	14	15	16	17	18	19	20				
60			1															1/3					
Итого шт,			1															1					
Итого куб,м			3															3					
Итого, %			100															100					

Порода: ель средневзвешенная категория состояния 2,63

Ступени толщины см	Количество деревьев по категориям состояния, шт.																		Всего				
	1			2			3			4			5			5 (а,б,в)			5 (г,д,е)			шт./куб. м	в том числе подлежа т рубке, %
	Н	З		Н	З		Н	З		Н	З	О	Н	З	О	Н	З	О					
1	2	3	4	5	6	7	8	9	10	11	12	13	14	15	16	17	18	19	20				
20					1				2			1			1			3/0,9	67				
24									1						1			1/0,5	100				
28									1						1			1/0,7	100				
32					1													1/0,9					
36					1													1/1,3					
40			1															1/1,6					
52			1															1/2,9					
56			1															1/3,4					
Итого шт,			3		3				4			1			3			10	40				
Итого куб,м			8		2				2			0			1			12	14				
Итого, %			65		21				14			2			12			100	14				

По насаждению средневзвешенная категория состояния 2,54

Ступени толщины см	Количество деревьев по категориям состояния, шт.																	Всего	
	1		2		3		4		5			5 (а,б,в)			5 (г,д,е)			шт./куб. м	в том числе подлежат рубке, %
	Н	З	Н	З	Н	З	Н	З	Н	З	О	Н	З	О	Н	З	О		
1	2	3	4	5	6	7	8	9	10	11	12	13	14	15	16	17	18	19	20
20			1		1				3			2			1			5/1,6	60
24									1						1			1/0,5	100
28			1		1				1						1			3/2	33
32					1													1/0,9	
36					1													1/1,3	
40			1															1/1,6	
52			1															1/2,9	
56			1															1/3,4	
60			1															1/3	
Итого шт.			6		4				5			2			3			15	33
Итого куб,м			12		3				2			1			1			17	12
Итого, %	0		70		18				12			4			8			100	12

Условные обозначения: Н – не заселено (не поражено, не повреждено), З – заселено стволовыми вредителями (поражено болезнями, повреждено огнем), О – отработано вредителями.

ВРЕМЕННАЯ ПРОБНАЯ ПЛОЩАДЬ № 4

1.1. Субъект Российской Федерации Нижегородская область
Лесничество МКУ «Нижегородлес» Участковое лесничество Зеленый город
Урочище (дача) - Квартал 16 Выдел 5 Площадь выдела 3,5 га.
Лесопатологический выдел 1 Площадь лесопатологического выдела 2,7 га.

1.2. Метод перече́та:

сплошной, ленты пере́чета, круговые площадки постоянного радиуса, реласкопические площадки (нужное подчеркнуть).

Количество лент / площадок 2 шт. Размеры площадок (длина x ширина / радиус) 475x10 м.

Размер временной пробной площади: 0,475 га.

1.3. Фактическая таксационная характеристика насаждения:

Состав 6С2Е1Б1Дн+В+Лп+Ос возраст 125 лет; тип леса Слп полнота 1,0
бонитет 2 запас на га 455 кубм возобновление -

1.4. Номер очага вредных организмов -

Тип очага вредных организмов: эпизодический, хронический (подчеркнуть).

Фаза развития очага вредных организмов: начальная, нарастания численности, собственно вспышка, кризис (подчеркнуть).

1.5. Причина ослабления, повреждения и время:

Ветровал прошлых лет (2018-2023), Бурелом прошлых лет (2018-2023), Ветровал текущего года, Межвидовая конкуренция.

Состояние насаждения: удовлетворительное

Средневзвешенная категория состояния насаждения: 2,51

1.6. Назначенные мероприятия:

Уборка неликвидной древесины

Исполнитель работ по проведению лесопатологического обследования:

Ф.И.О. Коротаев В.Д. Подпись 

Дата составления документа 02.05.2024 Телефон 8 (831) 228-01-68

ВЕДОМОСТЬ ПЕРЕЧЕТА ДЕРЕВЬЕВ

Порода: дуб низкоствольный средневзвешенная категория состояния 3,20

Ступени толщины см	Количество деревьев по категориям состояния, шт.																		Всего	
	1		2		3		4		5		5 (а,б,в)			5 (г,д,е)			шт./куб. м	в том числе подлежа т рубке, %		
	Н	З	Н	З	Н	З	Н	З	Н	З	О	Н	З	О	Н	З			О	
1	2	3	4	5	6	7	8	9	10	11	12	13	14	15	16	17	18	19	20	
20			1		3				2						2			6/1,6	33	
24					1				2						2			3/1,3	67	
28			1		1				3						3			5/3,1	60	
32			1						1						1			2/1,7	50	
44					1													1/1,8		
56					1													1/2,9		
60			1															1/3,4		
Итого шт.			4		7				8						8			19	42	
Итого куб.м			5		7				4						4			16	26	
Итого, %			32		41				26						26			100	26	

Порода: сосна средневзвешенная категория состояния 2,49

Ступени толщины см	Количество деревьев по категориям состояния, шт.																		Всего	
	1		2		3		4		5		5 (а,б,в)			5 (г,д,е)			шт./куб. м	в том числе подлежа т рубке, %		
	Н	З	Н	З	Н	З	Н	З	Н	З	О	Н	З	О	Н	З			О	
1	2	3	4	5	6	7	8	9	10	11	12	13	14	15	16	17	18	19	20	
24			1		2				2						2			3/1,2		
28									2									2/1,2	100	
32			3		2													5/4		
36			5		2				2						2			9/9,3	22	
40			7		5													12/15,6		
44			4		3				1						1			8/12,8	13	
48			8		1													9/17,3		
52	1		8		1													10/22,6		
56			2						2			1			1			4/13,2	50	
60			6															6/18,1		
Итого шт.	1		44		16				7			1			6			68	10	
Итого куб.м	2		80		25				12			3			9			119	10	
Итого, %	2		67		21				10			3			7			100	10	

Порода: ель средневзвешенная категория состояния 2,50

Ступени толщины см	Количество деревьев по категориям состояния, шт.																		Всего	
	1		2		3		4		5		5 (а,б,в)			5 (г,д,е)			шт./куб. м	в том числе подлежа т рубке, %		
	Н	З	Н	З	Н	З	Н	З	Н	З	О	Н	З	О	Н	З			О	
1	2	3	4	5	6	7	8	9	10	11	12	13	14	15	16	17	18	19	20	
20			11		6				8						8			25/8,6	32	
24	1		8		4				6			1			5			19/10,3	32	
28	2		5		1				1						1			9/7,1	11	
32			3						2						2			5/5,5	40	
36	1		2															3/4,4		
40			1															1/1,8		
44			1		1													2/4,6		
52			1															1/3,3		
56	1		1															2/7,7		
Итого шт.	5		33		12				17			1			16			67	25	
Итого куб.м	7		28		7				8			1			8			50	17	
Итого, %	14		55		14				17			1			16			100	17	

Порода: осина средневзвешенная категория состояния 5,00

Ступени толщины см	Количество деревьев по категориям состояния, шт.																		Всего	
	1		2		3		4		5			5 (а,б,в)			5 (г,д,е)			шт./куб. м	в том числе подлежа т рубке, %	
	Н	З	Н	З	Н	З	Н	З	Н	З	О	Н	З	О	Н	З	О			
1	2	3	4	5	6	7	8	9	10	11	12	13	14	15	16	17	18	19	20	
24			3						1						1			4/0,9	25	
Итого шт,			3						1						1			4	25	
Итого куб,м			2						1						1			2	25	
Итого, %			75						25						25			100	25	

Порода: липа средневзвешенная категория состояния 1,29

Ступени толщины см	Количество деревьев по категориям состояния, шт.																		Всего	
	1		2		3		4		5			5 (а,б,в)			5 (г,д,е)			шт./куб. м	в том числе подлежа т рубке, %	
	Н	З	Н	З	Н	З	Н	З	Н	З	О	Н	З	О	Н	З	О			
1	2	3	4	5	6	7	8	9	10	11	12	13	14	15	16	17	18	19	20	
20	1																	1/0,3		
28	2		1															3/2,3		
Итого шт,	3		1															4		
Итого куб,м	2		1															2		
Итого, %	71		29															100		

Порода: береза средневзвешенная категория состояния 2,07

Ступени толщины см	Количество деревьев по категориям состояния, шт.																		Всего	
	1		2		3		4		5			5 (а,б,в)			5 (г,д,е)			шт./куб. м	в том числе подлежа т рубке, %	
	Н	З	Н	З	Н	З	Н	З	Н	З	О	Н	З	О	Н	З	О			
1	2	3	4	5	6	7	8	9	10	11	12	13	14	15	16	17	18	19	20	
20	1		7		3													11/1,6		
24			2						3						3			5/1	60	
28	2		2		2													6/1,5		
32			2		1													3/1		
36			1		1													2/1		
40	1				1													2/1,4		
52	1		1															2/3,3		
Итого шт,	5		15		8				3						3			31	10	
Итого куб,м	6		10		6				1						1			23	3	
Итого, %	26		45		26				3						3			100	3	

Порода: вяз средневзвешенная категория состояния 3,34

Ступени толщины см	Количество деревьев по категориям состояния, шт.																		Всего	
	1		2		3		4		5			5 (а,б,в)			5 (г,д,е)			шт./куб. м	в том числе подлежа т рубке, %	
	Н	З	Н	З	Н	З	Н	З	Н	З	О	Н	З	О	Н	З	О			
1	2	3	4	5	6	7	8	9	10	11	12	13	14	15	16	17	18	19	20	
20			2						1						1			3/1,1	33	
24			1		2				2						2			5/2,7	40	
32					1													1/1,1		
Итого шт,			3		3				3						3			9	33	
Итого куб,м			1		2				1						1			4	30	
Итого, %			26		45				30						30			100	30	

По насаждению средневзвешенная категория состояния 2,51

Ступени толщины см	Количество деревьев по категориям состояния, шт.																	Всего	
	1		2		3		4		5			5 (а,б,в)			5 (г,д,е)			шт./куб. м	в том числе подлежат рубке, %
	Н	З	Н	З	Н	З	Н	З	Н	З	О	Н	З	О	Н	З	О		
1	2	3	4	5	6	7	8	9	10	11	12	13	14	15	16	17	18	19	20
20	2		21		12				11						11			46/13,2	24
24	1		15		9				14			1			13			39/17,4	36
28	6		9		4				6						6			25/15,2	24
32			9		4				3						3			16/13,2	19
36	1		8		3				2						2			14/14,6	14
40	1		8		6													15/18,9	
44			5		5				1						1			11/19,1	9
48			8		1													9/17,3	
52	2		10		1													13/29,2	
56	1		3		1				2			1			1			7/23,8	29
60			7															7/21,4	
Итого шт.	14		103		46				39			2			37			202	19
Итого куб.м	17		127		46				27			4			23			216	12
Итого, %	8		58		21				12			1			11			12	12

Условные обозначения: Н – не заселено (не поражено, не повреждено), З – заселено стволовыми вредителями (поражено болезнями, повреждено огнем), О – отработано вредителями.

ВРЕМЕННАЯ ПРОБНАЯ ПЛОЩАДЬ № 5

1.1. Субъект Российской Федерации Нижегородская область
Лесничество МКУ «Нижегородлес» Участковое лесничество Зеленый город
Урочище (дача) - Квартал 16 Выдел 10 Площадь выдела 3,4 га.
Лесопатологический выдел 1 Площадь лесопатологического выдела 2,1 га.

1.2. Метод перече́та:

сплошной, ленты пере́чета, круговые площадки постоянного радиуса, реласкопические площадки (нужное подчеркнуть).

Количество лент / площадок 2 шт. Размеры площадок (длина x ширина / радиус) 475x10 м.

Размер временной пробной площади: 0,475 га.

1.3. Фактическая таксационная характеристика насаждения:

Состав 6Б2Д2Е+Лп+С+В+Кл возраст 125 лет; тип леса Дсн полнота 1,0
бонитет 2 запас на га 474 кубм возобновление -

1.4. Номер очага вредных организмов -

Тип очага вредных организмов: эпизодический, хронический (подчеркнуть).

Фаза развития очага вредных организмов: начальная, нарастания численности, собственно вспышка, кризис (подчеркнуть).

1.5. Причина ослабления, повреждения и время:

Ветровал прошлых лет (2018-2023), Бурелом прошлых лет (2018-2023), Межвидовая конкуренция.

Состояние насаждения: удовлетворительное

Средневзвешенная категория состояния насаждения: 2,51

1.6. Назначенные мероприятия:

Уборка неликвидной древесины

Исполнитель работ по проведению лесопатологического обследования:

Ф.И.О. Коренцов Ф.Д. Подпись 

Дата составления документа 02.05.2024 Телефон 8 (831) 228-01-68

ВЕДОМОСТЬ ПЕРЕЧЕТА ДЕРЕВЬЕВ

Порода: дуб средневзвешенная категория состояния 2,72

Ступени толщины см	Количество деревьев по категориям состояния, шт.																	Всего	
	1		2		3		4		5		5 (а,б,в)			5 (г,д,е)			шт./куб. м	в том числе подлежа т рубке, %	
	Н	З	Н	З	Н	З	Н	З	Н	З	О	Н	З	О	Н	З			О
1	2	3	4	5	6	7	8	9	10	11	12	13	14	15	16	17	18	19	20
28			1															1/0,6	
36			1		1				1						1			3/3,4	33
40	1		3		2													6/8,6	
44			1		2													3/5,3	
48					1				2						2			3/6,4	67
52					1													1/2,5	
56			1															1/2,9	
60			1															1/3,4	
68			1															1/4,4	
Итого шт.	1		9		7				3						3			20	15
Итого куб,м	1		18		12				5						5			37	14
Итого, %	4		49		32				14						14			100	14

Порода: сосна средневзвешенная категория состояния 2,00

Ступени толщины см	Количество деревьев по категориям состояния, шт.																	Всего	
	1		2		3		4		5		5 (а,б,в)			5 (г,д,е)			шт./куб. м	в том числе подлежа т рубке, %	
	Н	З	Н	З	Н	З	Н	З	Н	З	О	Н	З	О	Н	З			О
1	2	3	4	5	6	7	8	9	10	11	12	13	14	15	16	17	18	19	20
24			1															1/0,4	
56			1															1/2,6	
Итого шт.			2															2	
Итого куб,м			3															3	
Итого, %			10 0															100	

Порода: ель средневзвешенная категория состояния 2,77

Ступени толщины см	Количество деревьев по категориям состояния, шт.																	Всего	
	1		2		3		4		5		5 (а,б,в)			5 (г,д,е)			шт./куб. м	в том числе подлежа т рубке, %	
	Н	З	Н	З	Н	З	Н	З	Н	З	О	Н	З	О	Н	З			О
1	2	3	4	5	6	7	8	9	10	11	12	13	14	15	16	17	18	19	20
20	3		8		6				3						3			20/5,9	15
24			2		1													3/1,4	
28			1		2													3/2,1	
32			2		1				1						1			4/3,8	25
36			1		1													2/2,5	
40			3						2						2			5/8	40
44			2															2/4	
48									2			1			1			2/4,8	100
52	1		1		1													3/8,7	
56			1															1/3,4	
Итого шт.	4		21		12				8			1			7			45	18
Итого куб,м	4		22		9				10			2			7			45	22
Итого, %	8		50		20				22			5			17			100	22

Порода: осина средневзвешенная категория состояния 5,00

Ступени толщины см	Количество деревьев по категориям состояния, шт.																		Всего	
	1		2		3		4		5			5 (а,б,в)			5 (г,д,е)			шт./куб. м	в том числе подлежа т рубке, %	
	Н	З	Н	З	Н	З	Н	З	Н	З	О	Н	З	О	Н	З	О			
1	2	3	4	5	6	7	8	9	10	11	12	13	14	15	16	17	18	19	20	
16									1						1			1/0.2	100	
20									2						2			2/0.7	100	
Итого шт,									3						3			3	100	
Итого куб,м									1						1			1	100	
Итого, %									100						100			100	100	

Порода: липа средневзвешенная категория состояния 1,74

Ступени толщины см	Количество деревьев по категориям состояния, шт.																		Всего	
	1		2		3		4		5			5 (а,б,в)			5 (г,д,е)			шт./куб. м	в том числе подлежа т рубке, %	
	Н	З	Н	З	Н	З	Н	З	Н	З	О	Н	З	О	Н	З	О			
1	2	3	4	5	6	7	8	9	10	11	12	13	14	15	16	17	18	19	20	
16	4		4															8/1.4		
20	5		5															10/2.9		
24	1		2															3/1.3		
28	1		1															2/1.3		
32			1															1/0.9		
72			1															1/4.8		
Итого шт,	11		14															25		
Итого куб,м	3		9															12		
Итого, %	26		74															100		

Порода: клен средневзвешенная категория состояния 2,81

Ступени толщины см	Количество деревьев по категориям состояния, шт.																		Всего	
	1		2		3		4		5			5 (а,б,в)			5 (г,д,е)			шт./куб. м	в том числе подлежа т рубке, %	
	Н	З	Н	З	Н	З	Н	З	Н	З	О	Н	З	О	Н	З	О			
1	2	3	4	5	6	7	8	9	10	11	12	13	14	15	16	17	18	19	20	
20	1		2															3/0.8		
24									1						1			1/0.4	100	
Итого шт,	1		2						1						1			4	25	
Итого куб,м	0		1						0						0			1	34	
Итого, %	22		44						34						34			100	34	

Порода: вяз средневзвешенная категория состояния 3,34

Ступени толщины см	Количество деревьев по категориям состояния, шт.																		Всего	
	1		2		3		4		5			5 (а,б,в)			5 (г,д,е)			шт./куб. м	в том числе подлежа т рубке, %	
	Н	З	Н	З	Н	З	Н	З	Н	З	О	Н	З	О	Н	З	О			
1	2	3	4	5	6	7	8	9	10	11	12	13	14	15	16	17	18	19	20	
28									1			1						1/0,7	100	
32									1			1						1/0,9	100	
Итого шт,									2			2						2	100	
Итого куб,м									1			1						1	100	
Итого, %									100			100						100	100	

Порода: береза средневзвешенная категория состояния 2,39

Ступени толщины см	Количество деревьев по категориям состояния, шт.																		Всего	
	1		2		3		4		5			5 (д,б,в)			5 (г,д,е)			шт./куб. м	в том числе подлежа т рубке, %	
	Н	З	Н	З	Н	З	Н	З	Н	З	О	Н	З	О	Н	З	О			
1	2	3	4	5	6	7	8	9	10	11	12	13	14	15	16	17	18	19	20	
20			5		3				3						3			11/3,5	27	
24			7		3				2						2			12/5,7	17	
28			5		4				2						2			11/7,4	18	
32			17		4				1						1			22/20,7	5	
36			8		3													11/13,5		
40			8		3													11/17,3		
44			7		1													8/15,7		
48			2		1				1						1			4/9,6	25	
52			3															3/8,5		
56	1		2						1						1			4/13,5	25	
60			1															1/3,9		
64			1															1/4,6		
Итого шт.	1		66		22				10						10			99	10	
Итого куб.м	3		89		22				10						10			124	8	
Итого, %	3		72		17				8						8			100	8	

Порода: ива средневзвешенная категория состояния 5,00

Ступени толщины см	Количество деревьев по категориям состояния, шт.																		Всего	
	1		2		3		4		5			5 (д,б,в)			5 (г,д,е)			шт./куб. м	в том числе подлежа т рубке, %	
	Н	З	Н	З	Н	З	Н	З	Н	З	О	Н	З	О	Н	З	О			
1	2	3	4	5	6	7	8	9	10	11	12	13	14	15	16	17	18	19	20	
20									1						1			1/0,3	100	
Итого шт.									1						1			1	100	
Итого куб.м									0						0			0	100	
Итого, %									100						100			100	100	

По насаждению средневзвешенная категория состояния 2,51

Ступени толщины см	Количество деревьев по категориям состояния, шт.																		Всего	
	1		2		3		4		5			5 (д,б,в)			5 (г,д,е)			шт./куб. м	в том числе подлежат рубке, %	
	Н	З	Н	З	Н	З	Н	З	Н	З	О	Н	З	О	Н	З	О			
1	2	3	4	5	6	7	8	9	10	11	12	13	14	15	16	17	18	19	20	
16	4		4						1						1			9/1,6	11	
20	9		20		9				9						9			47/14,1	19	
24	1		12		4				3						3			20/9,2	15	
28	1		8		6				3			1			2			18/12	17	
32			20		5				3			1			2			28/26,2	11	
36			10		5				1						1			16/19,4	6	
40	1		14		5				2						2			22/33,9	9	
44			10		3													13/24,9		
48			2		2				5			1			4			9/20,8	56	
52	1		4		2													7/19,7		
56	1		5						1						1			7/22,5	14	
60			2															2/7,3		
64			1															1/4,6		
68			1															1/4,4		
72			1															1/4,8		
Итого шт.	18		114		41				28			3			25			201	14	
Итого куб.м	12		142		42				28			4			24			225	13	
Итого, %	5		63		19				13			2			11			100	13	

Условные обозначения: Н – не заселено (не поражено, не повреждено), З – заселено стволовыми вредителями (поражено болезнями, повреждено огнем), О – отработано вредителями.

ВРЕМЕННАЯ ПРОБНАЯ ПЛОЩАДЬ № 6

1.1. Субъект Российской Федерации Нижегородская область
Лесничество МКУ «Нижегородлес» Участковое лесничество Зеленый город
Урочище (дача) - Квартал 16 Выдел 11 Площадь выдела 4,6 га.
Лесопатологический выдел 1 Площадь лесопатологического выдела 1,3 га.

1.2. Метод перече́та:
сплошной, ленты перече́та, круговые площадки постоянного радиуса, реласкопические
площадки (нужное подчеркнуть).
Количество лент / площадок 1 шт. Размеры площадок (длина x ширина / радиус)
150x10 м.
Размер временной пробной площади: 0,15 га.

1.3. Фактическая таксационная характеристика насаждения:
Состав 3Д4Б1Е1В1Ос возраст 125 лет; тип леса Дсн полнота 0,5
бонитет 2 запас на га 275 кубм возобновление -

1.4. Номер очага вредных организмов -
Тип очага вредных организмов: эпизодический, хронический (подчеркнуть).
Фаза развития очага вредных организмов: начальная, нарастания численности, собственно
вспышка, кризис (подчеркнуть).

1.5. Причина ослабления, повреждения и время:
Ветровал прошлых лет (2018-2023), Бурелом прошлых лет (2018-2023), Межвидовая
конкуренция.
Состояние насаждения: удовлетворительное
Средневзвешенная категория состояния насаждения: 2,52

1.6. Назначенные мероприятия:
Уборка неликвидной древесины

Исполнитель работ по проведению лесопатологического обследования:

Ф.И.О. Козенков В.Р. Подпись 

Дата составления документа 02.05.2024 Телефон 8 (831) 228-01-68

ВЕДОМОСТЬ ПЕРЕЧЕТА ДЕРЕВЬЕВ

Порода: дуб средневзвешенная категория состояния 2,58

Ступени толщины см	Количество деревьев по категориям состояния, шт.																	Всего	
	1		2		3		4		5			5 (а,б,в)			5 (г,д,е)			шт./куб. м	в том числе подлежа т рубке, %
	Н	З	Н	З	Н	З	Н	З	Н	З	О	Н	З	О	Н	З	О		
1	2	3	4	5	6	7	8	9	10	11	12	13	14	15	16	17	18	19	20
28			1															1/0,6	
32			2		1				2						2			5/4,3	40
36									1						1			1/1,1	100
48			1															1/2,1	
56	1																	1/2,9	
Итого шт.	1		4		1				3						3			9	33
Итого куб.м	3		4		1				3						3			11	26
Итого, %	26		40		8				26						26			100	26

Порода: вяз средневзвешенная категория состояния 3,50

Ступени толщины см	Количество деревьев по категориям состояния, шт.																	Всего	
	1		2		3		4		5			5 (а,б,в)			5 (г,д,е)			шт./куб. м	в том числе подлежа т рубке, %
	Н	З	Н	З	Н	З	Н	З	Н	З	О	Н	З	О	Н	З	О		
1	2	3	4	5	6	7	8	9	10	11	12	13	14	15	16	17	18	19	20
20			1						6						6			7/2	86
28			1		1				1						1			3/2	33
32			1		1													2/1,8	
Итого шт.			3		2				7						7			12	58
Итого куб.м			2		1				2						2			6	41
Итого, %			32		27				41						41			100	41

Порода: осина средневзвешенная категория состояния 2,27

Ступени толщины см	Количество деревьев по категориям состояния, шт.																	Всего	
	1		2		3		4		5			5 (а,б,в)			5 (г,д,е)			шт./куб. м	в том числе подлежа т рубке, %
	Н	З	Н	З	Н	З	Н	З	Н	З	О	Н	З	О	Н	З	О		
1	2	3	4	5	6	7	8	9	10	11	12	13	14	15	16	17	18	19	20
20			1															1/0,4	
24					1													1/0,5	
32			1															1/1,1	
Итого шт.			2		1													3	
Итого куб.м			1		1													2	
Итого, %			73		27													100	

Порода: ель средневзвешенная категория состояния 3,23

Ступени толщины см	Количество деревьев по категориям состояния, шт.																	Всего	
	1		2		3		4		5			5 (а,б,в)			5 (г,д,е)			шт./куб. м	в том числе подлежа т рубке, %
	Н	З	Н	З	Н	З	Н	З	Н	З	О	Н	З	О	Н	З	О		
1	2	3	4	5	6	7	8	9	10	11	12	13	14	15	16	17	18	19	20
20			2						4						4			6/1,8	67
24									1						1			1/0,5	100
32									2						2			2/1,9	100
36			2															2/2,5	
44			1															1/2	
Итого шт.			5						7						7			12	58
Итого куб.м			5						4						4			9	41
Итого, %			59						41						41			100	41

Порода: береза средневзвешенная категория состояния 1.68

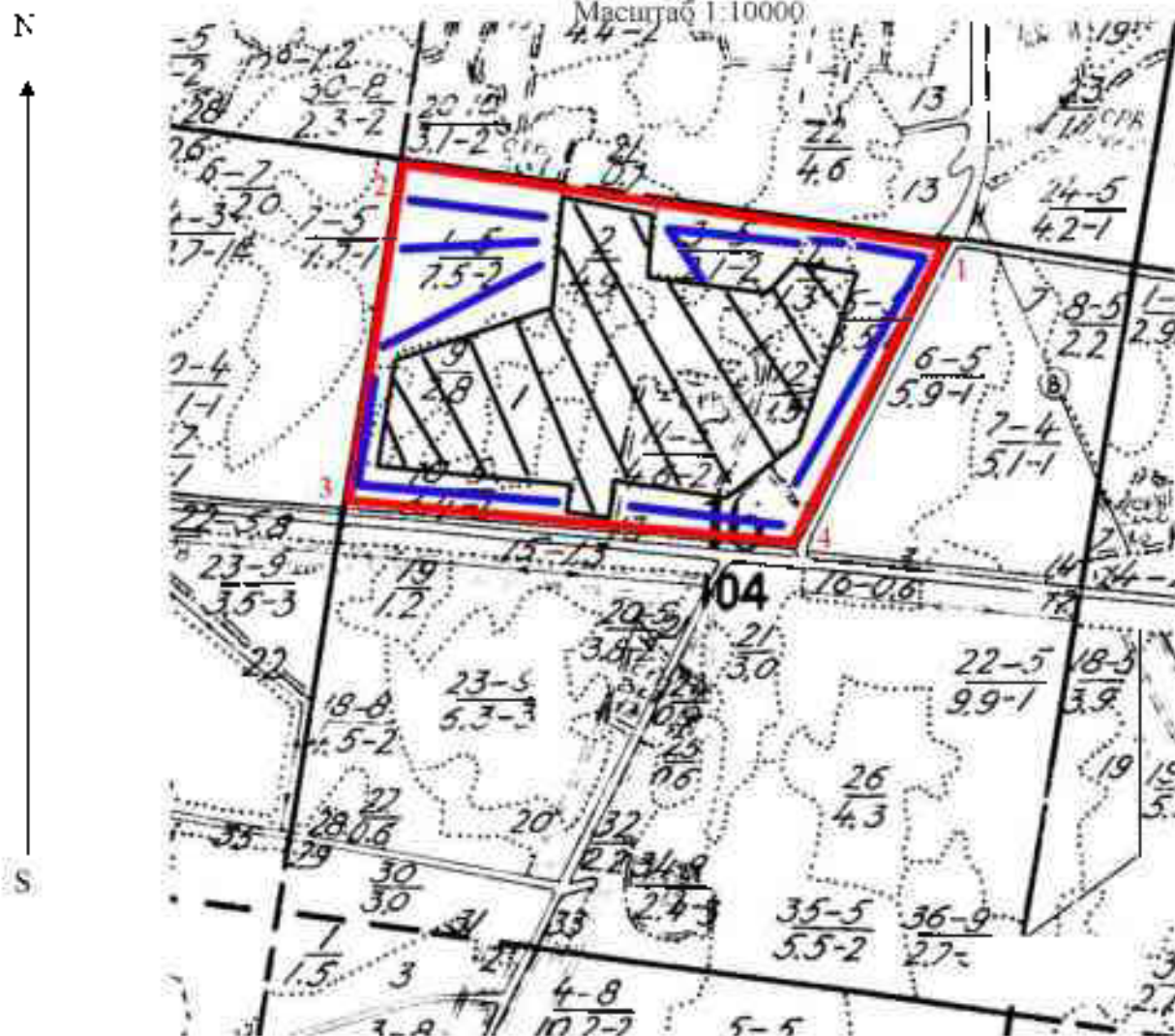
Ступени толщины см	Количество деревьев по категориям состояния, шт.																	Всего					
	1			2			3			4			5			5 (а,б,в)			5 (г,д,е)			шт./куб. м	в том числе подлежа т рубке, %
	Н	З		Н	З		Н	З		Н	З		Н	З	О	Н	З	О	Н	З	О		
1	2	3	4	5	6	7	8	9	10	11	12	13	14	15	16	17	18	19	20				
20	1		2															3/0,9					
24			1		1													2/0,9					
28	1																	1/0,7					
32	1		1		1													3/2,8					
36			1															1/1,2					
40	1		1															2/3,1					
44			1															1/2					
48	1																	1/2,4					
Итого шт.	5		7		2													14					
Итого куб.м	6		7		1													14					
Итого, %	42		48		10													100					

По насаждению средневзвешенная категория состояния 2.51




Ступени толщины см	Количество деревьев по категориям состояния, шт.																	Всего					
	1			2			3			4			5			5 (а,б,в)			5 (г,д,е)			шт./куб. м	в том числе подлежат рубке, %
	Н	З		Н	З		Н	З		Н	З		Н	З	О	Н	З	О	Н	З	О		
1	2	3	4	5	6	7	8	9	10	11	12	13	14	15	16	17	18	19	20				
20	1		6						10						10			17/5,1	59				
24			1		2				1						1			4/1,9	25				
28	1		2		1				1						1			5/3,3	20				
32	1		5		3				4						4			13/11,9	31				
36			3						1						1			4/4,9	25				
40	1		1															2/3,1					
44			2															2/4					
48	1		1															2/4,5					
56	1																	1/2,9					
Итого шт.	6		21		6				17						17			50	34				
Итого куб.м	9		19		4				9						9			41	21				
Итого, %	21		47		10				21						21			100	21				

Условные обозначения: Н – не заселено (не поражено, не повреждено), З – заселено стволовыми вредителями (поражено болезнями, повреждено огнем), О – отработано вредителями.

Абрис участка
Масштаб 1:10000



Условные обозначения:

-  Границы д/п выдела и номера поворотных точек
-  Ленты перечета и номера лент
-  - Неэксплуатационная площадь

№ квартала	№ выдела	№ лесопатологического выдела	Размеры ленты (крутовой площади) перечета					Координаты вершины конца и поворотных точек ленты перечета / центров круговых площадок выдела	
			№ ленты (площадь)	длина, м	ширина, м	радиус, м	площадь, га		
1	2	3	4	5	6	7	8	9	
16	5	1	1	100	10	-	0,10	56.17977	44.07720
			2	375	10	-	0,375	56.17965	44.07879
								56.17681	44.07564

№ квартала	№ выдела	№ лесопатологического выдела	Размеры ленты (круговой площадки) перечета					Координаты начала, конца и поворотных точек лент перечета / центров круговых площадок перечета	
			№ ленты (площадки)	длина, м	ширина, м	радиус, м	площадь, га		
1	2	3	4	5	6	7	8	9	
16	3	-	1	150	10	-	0,15	56,17974	44,07606
			2	44	10	-	0,044	56,18012	44,07295
16	4	1	1	50	10	-	0,05	56,1798	44,07515
									56,17918
16	1	1	1	200	10	-	0,2	56,17986	44,07622
			2	200	10	-	0,2	56,17970	44,07697
16	10	1	1	300	10	-	0,3	56,18008	44,07062
			2	175	10	-	0,175	56,18002	44,06709
16	11	1	1	150	10	-	0,15	56,19766	44,06703
									56,17977
								56,17853	44,06667
								56,17974	44,07007
								56,17645	44,07076
								56,17664	44,06609
								56,17815	44,06674
								56,17616	44,0752
								56,17627	44,07268

Пространственное размещение

Номера точек	Координаты		Румбы линий	Длина, м	Номера точек	Координаты		Румбы линий	Длина, м
1-2	56,17981	44,07901	СЗ 82	741	3-4	56,17650	44,06584	ЮВ 85	614
2-3	56,18077	44,06719	ЮЗ 10	482	4-1	56,17599	44,07566	СВ 26	473

Исполнитель работ по проведению лесопатологического обследования:

Ф.И.О. Кореняшов Ф.Д.

Подпись 

Дата составления документа 02.05.2024 Телефон 8 (831) 228-01-68